

# デイケアだより

DECEMBER / 2023  
老人保健施設 えん

## 12月号



令和5年11月20日発行

# 年末年始のご案内



令和5年 12月31日 (日)  
令和6年 1月 1日 (月)  
令和6年 1月 2日 (火)

## 「特別営業」致します

この1年、皆様への感謝の思いを込め、今年も年末年始特別営業を行います。

ご利用の曜日に関係なくご参加頂けますので、皆様のご参加を心よりお待ちしております。

※なお、お帰り時間は皆様 **14時から** となります。

◆ご希望の方は**12月20日 (水)** までに受付へお申し込み下さい。  
定員数がございます

状況によっては、ご参加出来ない場合がございますので、ご予約はお早めにお問い合わせ致します。



※1月3日 (水) はお休みです

## ご挨拶

いつも「老人保健施設えん」をご利用頂き厚く御礼を申し上げます。立冬が過ぎて朝晩の冷え込みが厳しくなり、札幌市内の山々を美しく染めていた紅葉も、徐々に雪景色へと変わり本格的な冬が到来してきましたが、皆様お風邪などお召しになっておられませんでしょうか。

いよいよ12月となり、えんの年末年始行事の準備が進んでおります。クリスマス会、餅つき大会や年末年始の特別営業を今回も実施致しますのでどうぞご参加ください。

師走に向けてお忙しい時期を迎えられることと存じます。どうぞご自愛くださいませ。

体調に不安がある方、お悩み等がございましたらいつでもご相談を受け付けております。



理事 岩佐

体調や検査について

ご連絡先 (611-5522) まで

ご遠慮なくご相談下さい。

# 秋の芸術祭 ご報告

沢山の作品をご出展していただき、ありがとうございました。えんでの趣味活動の作品や、ご自宅で制作された作品はどれも素晴らしく、様々な特技をお持ちで、作品をご覧になったご利用者様は大変感心しておりました。



皆様が作品に大変興味をお持ちでした。作品を記念撮影している方もおり、「すごいね」や「上手だね」等の声も聞こえ、興味を持った方がたくさんいらっしゃいました。



# 10月バス・外食ドライブのご報告



## 藻岩山展望台



## あいろーど厚田(石狩)



## 余市・仁木町



藻岩山、厚田道の駅、余市・仁木町と、秋晴れの気持ち良い空気、景色をたっぷり楽しんでいただきました。

## 朝里・定山溪



朝里クラッセホテルではハロウィンの衣装で記念撮影！



## 登別地獄谷



朝里・定山溪方面は和食と、秋のダム綺麗な景色をお楽しみいただきました。登別地獄谷は「懐かしいね」や「久しぶりだね」と温泉街を楽しみ散策致しました。

# 12月の行事予定

## 餅つき大会 12/29(金)～12/30(土)



12月

日	月	火	水	木	金	土
					1	2
3	4	5	6	7	8	9
10	11	12	13	14	15	16
17	18	19	20	21	22	23
24	25	26	27	28	29	30
31						

年末恒例の餅つき大会を今年も開催致します。「みたらし」と「あんこ」の2種類のつきたてのお餅をお楽しみください。ご利用者様も是非餅つきにご参加ください。



### 29日は福(29「ふく」)もち

最近では、29日にも餅つきを実施する所もございます。福(29「ふく」)をもたらずといい、お寺などでは29日にも行っております。福(29「ふく」)を飾るといふ所もあります。また、逆縁起として(苦をつく)ともいい、29日に行っている所もございます。今年も餅つきをどうぞお楽しみください。

# 12月の行事予定

## クリスマス会 12/19(火)～12/25(月)



12月

日	月	火	水	木	金	土
					1	2
3	4	5	6	7	8	9
10	11	12	13	14	15	16
17	18	19	20	21	22	23
24	25	26	27	28	29	30
31						



今年もクリスマス会を開催致します。ピアノの先生のバンドが冬の曲やクリスマスの曲でコンサートを毎日開催致します。是非お楽しみ下さい。



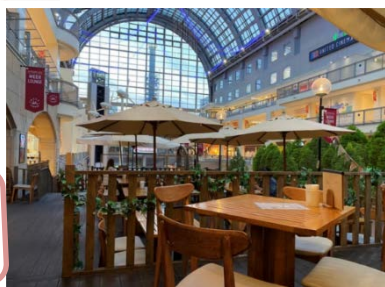


# 12月バスドライブ予定

ご家族様、お身内の方、お知り合いの方もご参加いただけます。

## サッポロファクトリー ツリー見学

サッポロファクトリーアトリウム内に設置されている、巨大クリスマスツリーを見に行きます。



アトリウムに飾られた巨大ツリーを見に行きます。ツリーは十勝の広尾町から運ばれた物です。

12月 出発 12:30 到着 15:40

日	月	火	水	木	金	土
					1	2
3	4	5	6	7	8	9
10	11	12	13	14	15	16
17	18	19	20	21	22	23
24	25	26	27	28	29	30
31						



# 12月外食ドライブ予定

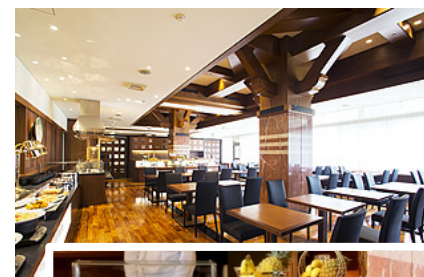
ご家族様、お身内の方、お知り合いの方もご参加いただけます。

お食事席の都合上 外食ドライブは全て7日前までにお申し込み下さい

## エクセルホテル東急 ラーブル

寿司職人が握る寿司など、和洋中50種類の食べ放題メニューをどうぞお楽しみください。

お食事代 2,200円



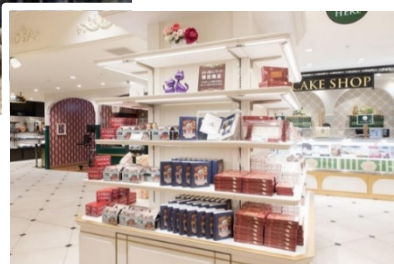
和洋中50種類のメニューが食べ放題です！

12月 出発 11:30 到着 13:30

日	月	火	水	木	金	土
					1	2
3	4	5	6	7	8	9
10	11	12	13	14	15	16
17	18	19	20	21	22	23
24	25	26	27	28	29	30
31						

## 白い恋人パークコース

クリスマス仕様に飾られた、白い恋人パークまで行きます。可愛く飾られた施設やお買い物をお楽しみください。



クリスマス仕様に可愛く飾られた施設見学とお買い物をお楽しみください。

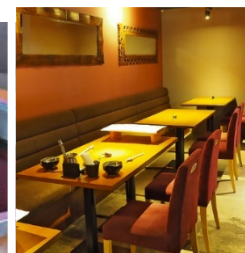
12月 出発 13:10 到着 15:40

日	月	火	水	木	金	土
					1	2
3	4	5	6	7	8	9
10	11	12	13	14	15	16
17	18	19	20	21	22	23
24	25	26	27	28	29	30
31						

## しゃぶしゃぶすき焼き富士山 ルトロワ店

丸井今井札幌の向かいにあるル・トロワ札幌で豚しゃぶしゃぶすき焼ランチをお楽しみいただきます。

お食事代 3,100円



あたたかいしゃぶしゃぶとすき焼 うどんがセットです。

12月 出発 11:30 到着 13:30

日	月	火	水	木	金	土
					1	2
3	4	5	6	7	8	9
10	11	12	13	14	15	16
17	18	19	20	21	22	23
24	25	26	27	28	29	30
31						

# 年末年始の予定

3日間ともおせちのお持ち帰り出来ます

令和5年12月31日(日)

特別ステージ  
お年玉抽選会  
年末特別食



令和6年1月1日(月) 2日(火)

特別ステージ  
お年玉抽選会  
正月特別食  
獅子舞練り歩き



医療法人 社団恵和会 老人保健施設えん 札幌市中央区宮の森1238番地1

お問い合わせは TEL 011-611-5522 まで